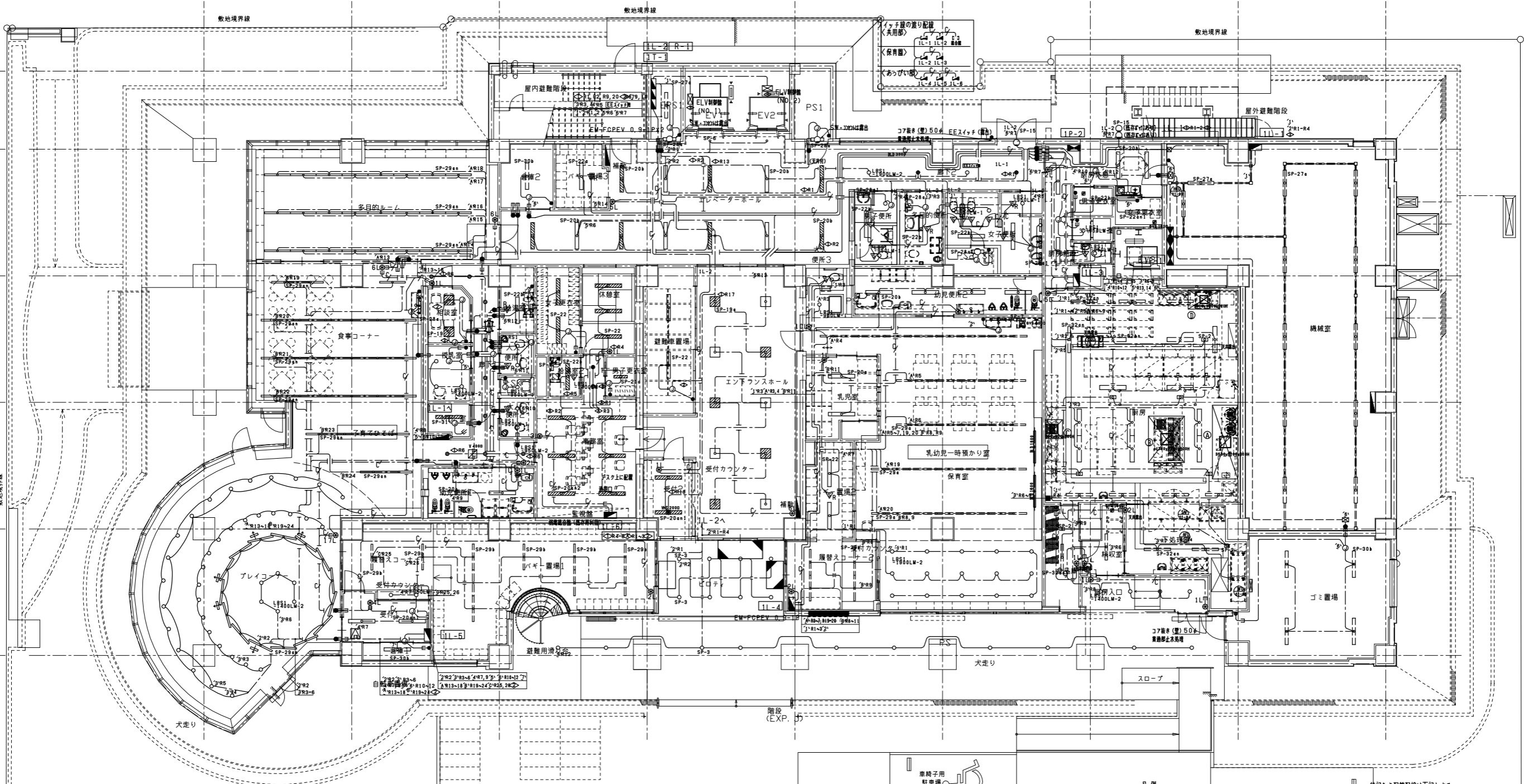


|   |                       |                              |                         |  |                                    |                  |                               |  |                                     |                    |  |                        |                         |
|---|-----------------------|------------------------------|-------------------------|--|------------------------------------|------------------|-------------------------------|--|-------------------------------------|--------------------|--|------------------------|-------------------------|
| プレイコーナー<br>SP-29an x15<br>LRS1-1400LM-2 x42 | 資料コーナー<br>SP-29an x24 | 給湯室2<br>SP-22b x1<br>SP-7 x1 | 倉庫2<br>SP-30b x1        | 読書台<br>SP-20b x2                       | エレベーターホール<br>SP-20b x10<br>SP-6 x2 | 屋外階段<br>SP-15 x3 | GPS<br>SP-28a x1<br>SP-27a x1 | 男子更衣<br>LRS1-950LM-1 x2<br>SP-22b x1<br>SP-28 x1   | 多目的使用<br>SP-22b x1<br>SP-28a1 x1    | 男子更衣室<br>SP-22b x1 | 給湯室<br>SP-20b x2<br>SP-22an1 x1<br>SR-7 x1 | 給湯室<br>LRS1-950LM-1 x1 | 廊下2<br>LRS1-1900LM-1 x4 |
| 子育てひろば 食事コーナー<br>SP-29an x27<br>SP-28a x1   | 給湯室<br>SP-19 x2       | パイプ置場3<br>SP-22an2 x1        | 読書台<br>LRS1-1400LM-2 x4 | 待合室<br>SP-20an2 x6<br>LRS1-1400LM-2 x2 | 受付2<br>SP-20an1 x2                 | PS<br>SP-28a x2  | 待合室<br>SP-22 x3               | 女子更衣<br>LRS1-950LM-1 x4<br>SP-28a1 x2<br>SP-22b x2 | 大人更衣所1, 2, 3 SK室<br>LRS1-950LM-1 x7 | 女子更衣室<br>SP-22b x1 | パイプ置場<br>LRS1-950LM-2 x1                   |                        |                         |



|                  |                      |                              |                        |                        |   |   |  |
|------------------|----------------------|------------------------------|------------------------|------------------------|---|---|--|
| 倉庫1<br>SP-30b x1 | 幼児便所1<br>SP-20b x2   | 給湯室1<br>SP-22b x1<br>SP-7 x1 | 遊樂場<br>SP-22 x2        | 幼児便所2<br>SP-20b x4     | 廊下<br>SP-32bn x1<br>SP-2 x1<br>SP-32an x9 | 食品庫<br>SP-32an x1                                       | 消火ポンプ室<br>SP-27a x1                        |
| MDF室<br>SP-31 x1 | 男子更衣室<br>SP-21a x1   | 廊下コーナー1<br>SP-29b x2         | 廊下1<br>LRS1-950LM-2 x9 | インフラスホール<br>SP-19a x10 | パイプ置場2<br>SP-22b x2                       | 乳児室<br>SP-20a x2  | 下処理室<br>SP-32an x3<br>SP-2 x1              |
| 廊下<br>SP-3 x10   | 女子更衣室<br>SP-22an2 x2 | 受付1<br>SP-20an1 x2           | パイプ置場1<br>SP-29b x8    | 受付<br>SP-3 x8          | 廊下コーナー2<br>SP-29b x4                      | 乳幼児一時預かり室<br>SP-7 x1<br>LRS1-1900LM-2 x15<br>SP-29a x30 | 給湯室・廊下入口<br>SP-32an x1<br>LRS1-1400LM-2 x4 |
|                  |                      |                              |                        |                        |   |   | ゴミ置場<br>SP-30b x4                          |

- 外電線図番号は下記に示す。
- ① 照明回路 AC100V
  - ② 照明回路 AC200V
  - ③ コンセント・ファン回路 AC100V
  - ④ コンセント・ファン回路 AC200V
  - ⑤ 照明回路 AC・GC100V
  - ⑥ 照明回路 AC・GC200V
  - ⑦ 照明回路 AC・GC200V
  - ⑧ コンセント・ファン回路 AC・GC100V
  - ⑨ コンセント・ファン回路 AC・GC200V
  - ⑩ 非常照明回路 DC100V

凡例

- 1L-1~1L-6
- 照明器具 (AC)
- 照明器具 (GC)
- 片切スイッチ
- 3路スイッチ
- 1/2コンスイッチ
- 露光付リモコンスイッチ
- 多重伝達式リモコン用熱線センサー (鏡鏡)
- 多重伝達式リモコン熱線センサー (子機)
- 既設プルボックス
- ジョイントボックス
- ケーブルラック
- 防火区画貫通処理 (PS060WL-0269工法)
- 点検口

特記な配管配線は下記とする。

- EM-EEF2, 0-3C (保護管PF22)
- EM-EEF2, 0-3C (保護管E25)
- EM-EEF1, 6-2C (保護管PF16)
- EM-EEF1, 6-3C (保護管PF16)
- EM-EEF1, 6-2 x 2 (保護管PF22)
- EM-CPPE0, 9-1P (保護管PF16)

注記

- 配線の立上げ、引下げ及び貫通部分は保護管にて保護する
- プルボックスサイズは下記とする  
 □... : (mX100) W x (dX100) W x (nX100) H  
 WP付は防水 (SUS) を示す。記入なきは200x200x200とする
- 防火区画貫通箇所については防火区画貫通処理 (国土交通大臣認定工法) を施す