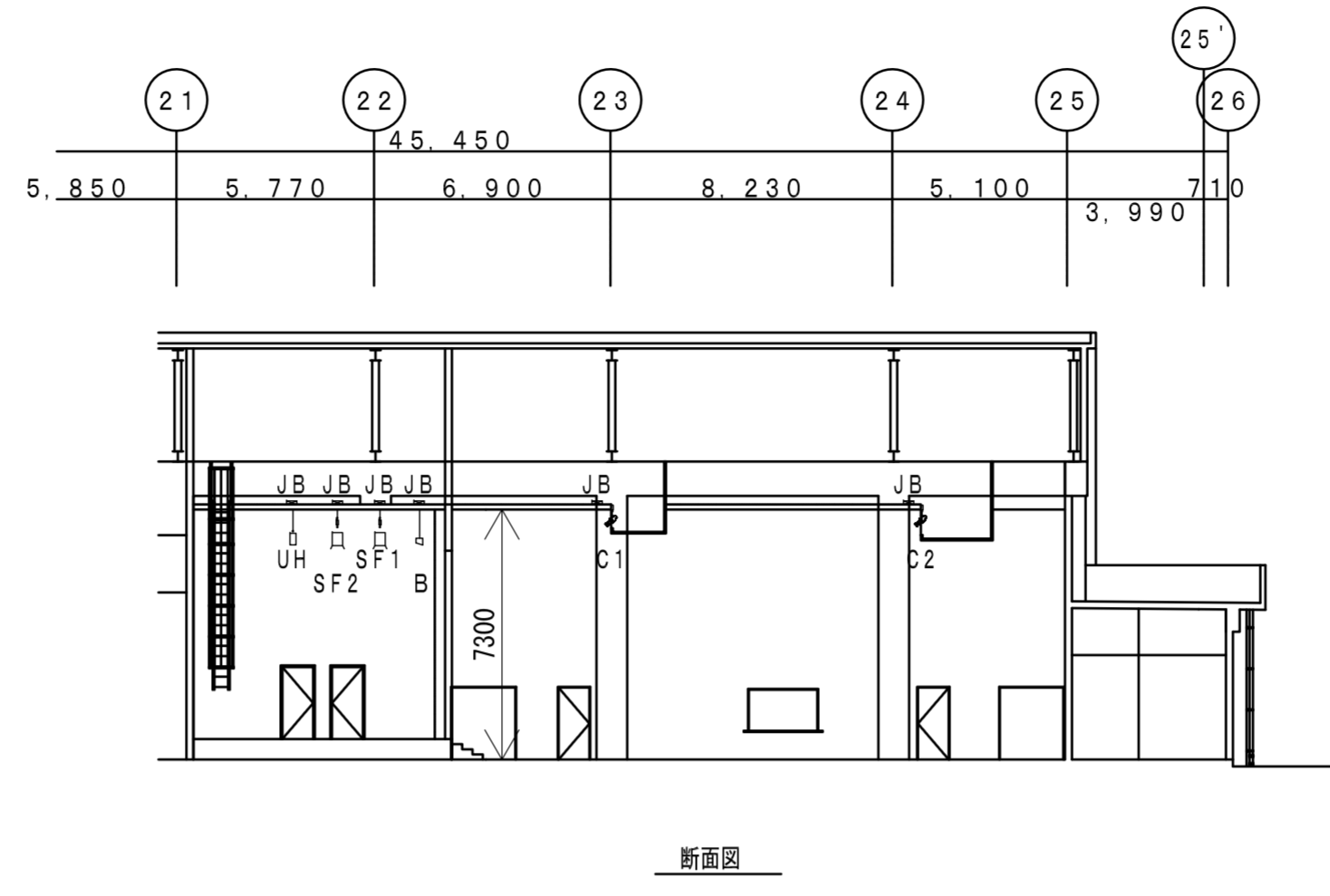
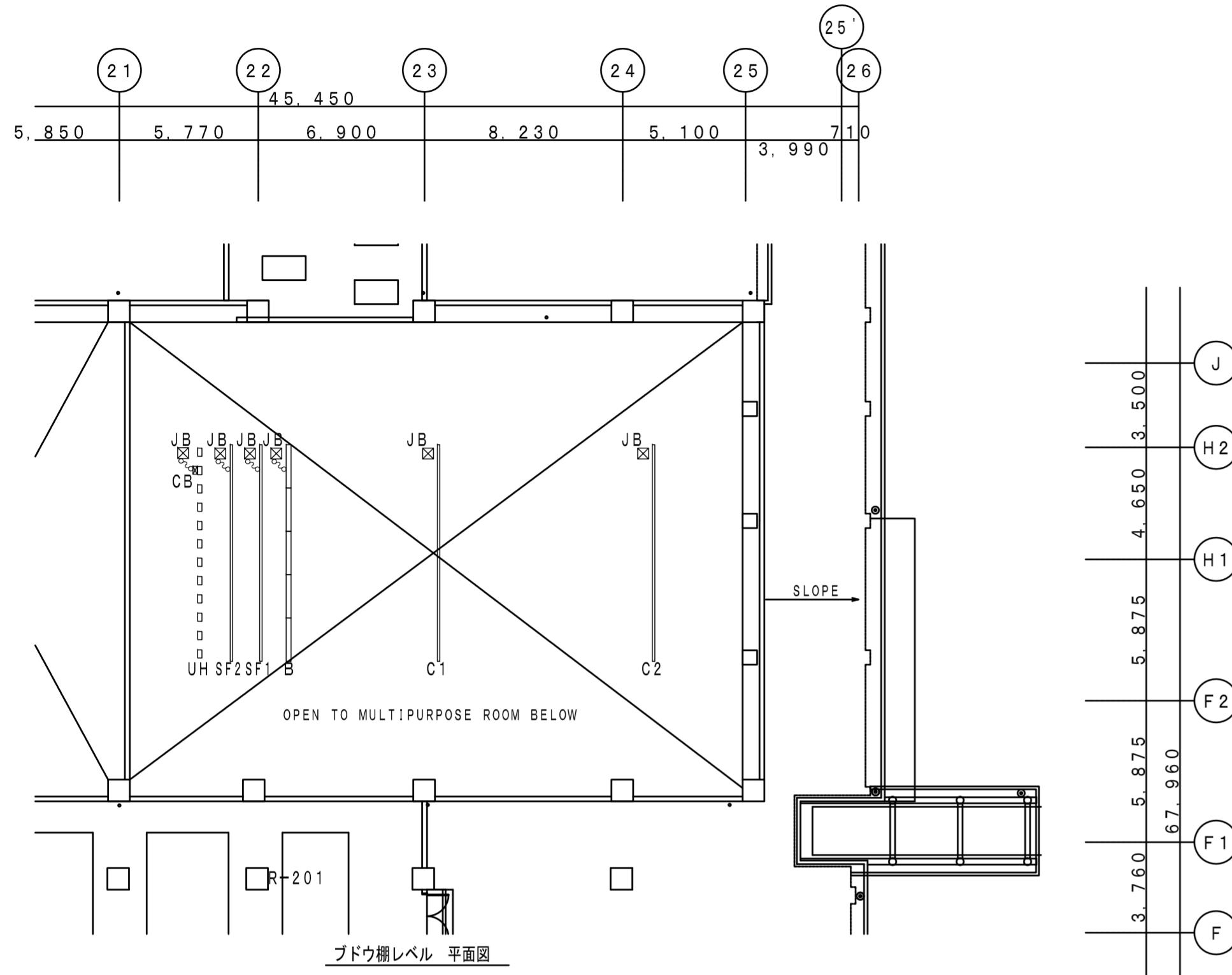


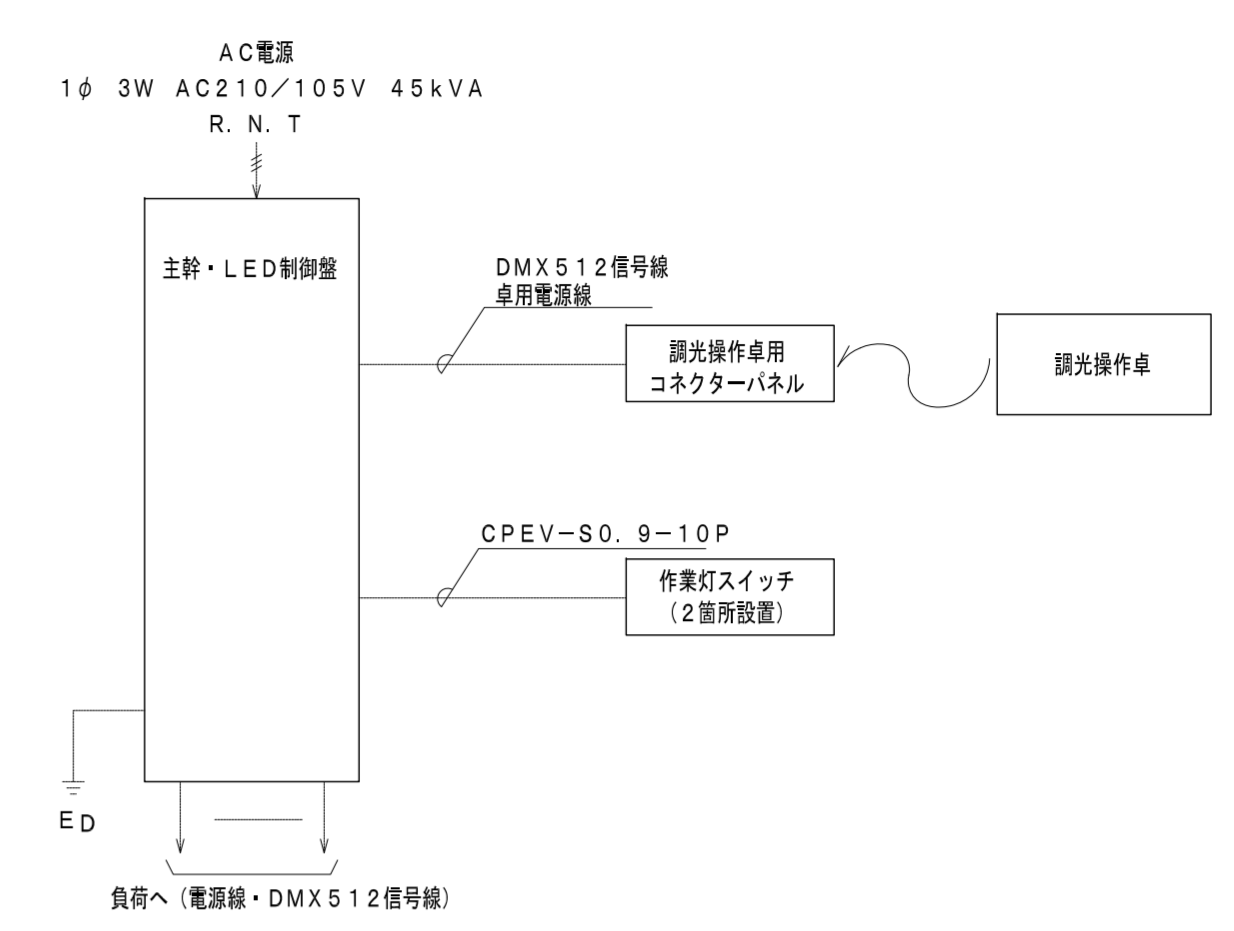
山中設備企画室TOPへ戻る



負荷設備一覧表

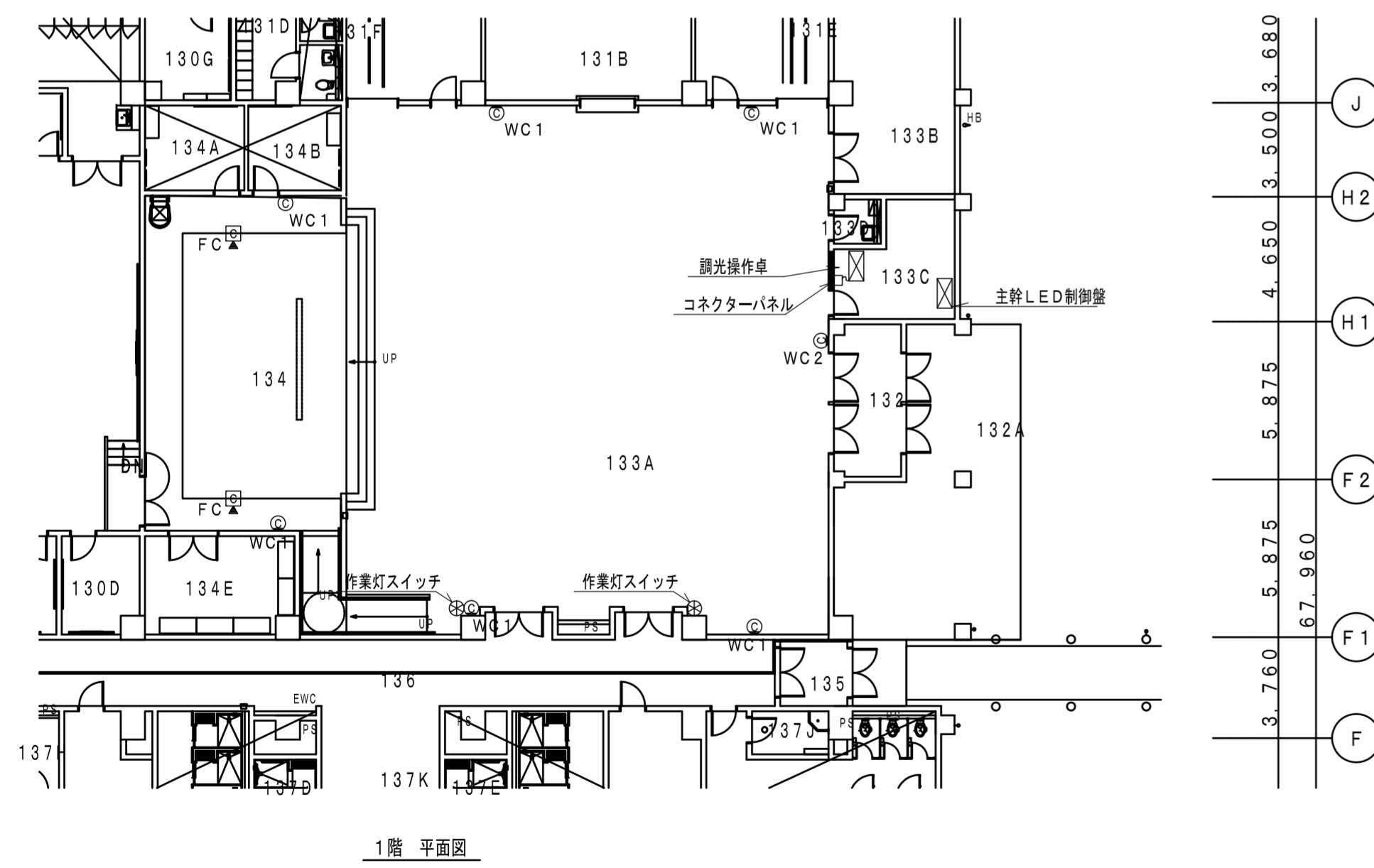
項	略称	名 称	仕 様	数 量	全長 (m)	容 量 (KVA)	回路数	調光 DMX チャンネル数	備 考
《演出負荷設備》									
1	FC	フロアコンセントボックス	抜止平行15Aコンセント × 2個口 DMXコネクター × 1個口	2 個		3.0	直2	2	上下バラ
2	B	ボーダーライト	LED243Wボーダーライト	5 台	9.0	1.22	直1	4	
		同上用コンセントボックス	抜止平行15Aコンセント × 1個口 DMXコネクター × 1個口	1 個					
		同上用ボーダーケーブル	5.5sq-3C-15m	1 本					
		同上用DMXケーブル	DMX203-2P	1 本					
3	SF1	第1サスペンションフライダクト	抜止平行15Aコンセント × 12個口 DMXコネクター × 2個口	1 列	9.0	4.0	直2	12	
		同上用ボーダーケーブル	5.5sq-5C、15m	1 本					
		同上用DMXケーブル	DMX203-2P	1 本					
4	SF2	第2サスペンションフライダクト	抜止平行15Aコンセント × 12個口 DMXコネクター × 2個口	1 列	9.0	4.0	直2	12	
		同上用ボーダーケーブル	5.5sq-5C、15m	1 本					
		同上用DMXケーブル	DMX203-2P	1 本					
5	SP1	サス用スポットライト	LED170Wフレネルスポットライト	24 台					ハンガー付
		同上用DMX互リケーブル	DMX512 5P/5Pコネクタ付3m	24 本					
6	UH	アッパーホリゾンライト	LED140Wホリゾンライト	12 台					
		同上用DMX互リケーブル	DMX512 5P/5Pコネクタ付3m	12 本					
		同上用コンセントボックス	抜止平行15Aコンセント × 1個口 DMXコネクター × 1個口	1 個		1.68	直2	4	
		同上用ボーダーケーブル	5.5sq-3C、12m	1 本					
		同上用DMXケーブル	DMX203-2P	1 本					
7	CL1	第1シーリングフライダクト	C型20Aコンセント × 12個口 DMXコネクター × 2個口	1 列	9.0	4.0	直2	12	吊バトン建築
8	CL2	第2シーリングフライダクト	C型20Aコンセント × 12個口 DMXコネクター × 2個口	1 列	9.0	4.0	直2	12	吊バトン建築
9	SP2	シーリング用スポットライト	LED120Wソーフォー	24 台					ハンガー付
		同上用DMX互リケーブル	DMX512 5P/5Pコネクタ付3m	24 本					
10	JB	接続端子箱	電源+制御用	6 台					
12	WC1	客席部ウォールコンセント	平行15Aコンセント × 2個口 DMXコネクター × 1口	6 台		18.0	直12	6	
13	WC2	フォロースポット用コンセント	C型30Aコンセント × 2	1 個		6.0	直2		
14		変換ケーブル	C型20A-平行15Aコンセント	4 本					
						合計			51.1 直30 67

システム系統図



調光設備一覧表

項	略称	名 称	仕 様	数 量
《調光装置設備》				
1		主幹・LED制御盤	寸法: W1400×H2000×D350 (参考) 1φ3W AC105V/210V 60Hz 45kVA AC総主幹MCCB 3P 225AF/ 225AT 操作主幹MCCB × 1式 分岐MCCB × 1式 演出用DMX調光負荷 × 30回路 DMX制御部 × 1式 調光制御部 × 1式 DMX信号分配器 (演出照明用) × 1式 作業灯制御部 × 1式	1 式
2		調光操作卓	制御出力信号 : DMX-512 制御チャンネル数 : 最大 80チャンネル 制御回路 : 512回路 記憶シーン数 : 20シーン×10ページ/場面 チェイス : 3パターン×25ステップ/場面 パッチ場面 : 3場面+固定1場面 メインユニット部 × 1式 クロスフェーダ × 1組 プリセット/サブマスターフェーダ (切替式) 10本 × 2段 シーンボタン 20シーン × 10ページ プリセットユニット部 × 1式 プリセットフェーダ 30本 × 2段 客席ユニット部 × 1式 客席フェーダ × 5本 自動調光用押印 × 1組 ON/OFFスイッチ × 8個 作業灯及び切替スイッチ 1式	1 台
		調光操作卓用コネクターパネル	制御・電源コネクタ	
3		作業灯スイッチ	ON/OFFスイッチ (舞台x1、客席x1)	× 1式 2 個



凡 例

記号	名 称
B	ボーダーライト
SF1, SF2	サスペンションフライダクト1, 2
UH	アッパーホリゾンライト
C1, C2	シーリングフライダクト1, 2 (キャットウォークは建築工事)
CB	コンセントボックス
⊙	ウォールコンセント
FC	フロアコンセント
☒ JB	接続端子箱

舞台照明設備平面図 A1:1/200 A3:1/400