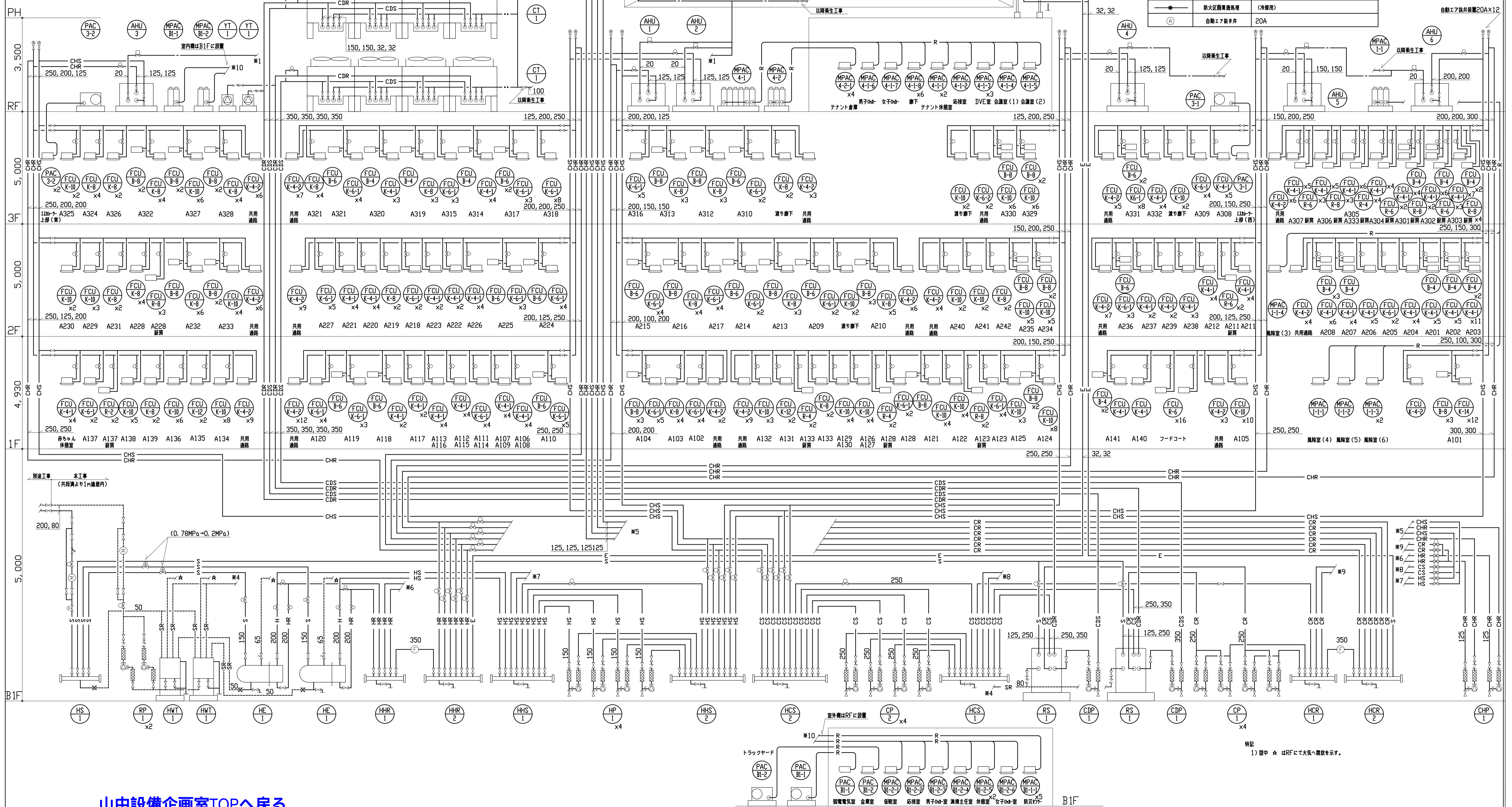
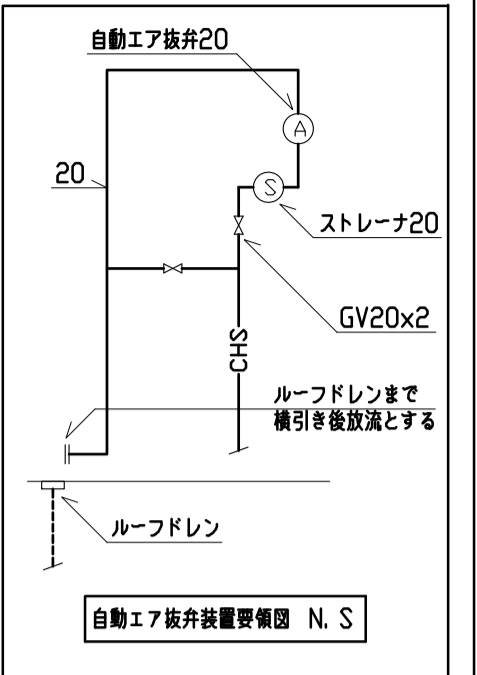


凡例

記号	名称	概要	記号	名称	概要
— CDS —	冷却水(往)	ファンジ付硬質塩化ビニルフィニング鋼管 SGP-FVA	— HR —	温水(往)	配管用炭素鋼管(白) JIS G3452
— CDR —	冷却水(還)	ファンジ付硬質塩化ビニルフィニング鋼管 SGP-FVA	— SS —	蒸気(往)	圧力配管用炭素鋼管(黒) sch40
— CHS —	冷温水(往)	配管用炭素鋼管(白) JIS G3452	— SR —	蒸気(還)	一般配管用ステンレス鋼管 SUS304
— CHR —	冷温水(還)	配管用炭素鋼管(白) JIS G3452	— R —	冷媒管	冷媒用硬質鋼管
— CS —	冷水(往)	配管用炭素鋼管(白) JIS G3452	— — —	給水管	水道用硬質塩化ビニルフィニング鋼管 室内:SGP-VB 屋外:SGP-VD
— CR —	冷水(還)	配管用炭素鋼管(白) JIS G3452	— . . . —	井水管	水道用硬質塩化ビニルフィニング鋼管 室内:SGP-VB 屋外:SGP-VD
— HS —	温水(往)	配管用炭素鋼管(白) JIS G3452	— D —	フレノ管	配管用炭素鋼管(白) JIS G3452

凡例

記号	名称	概要
—	圧力調整弁	
—	仕切弁(GV)	JIS 5kgf/cm ² (65A以上ケタワライ弁)
—	玉形弁(SV)	JIS 10kgf/cm ²
—	逆止弁	JIS 10kgf/cm ²
—	FJ (SUS)	
—	FJ (JIS)	
—	EXP. J (D)	
—	EXP. J (S)	
—	二方弁装置	
—	減圧弁装置	
—	電磁弁装置	
—	流量計	
—	防火区画貫通処理	(冷媒用)
—	自動エア抜き弁	20A



特記
1) 图中 ★ はRFにて大気へ開放を示す。

山中設備企画室TOPへ戻る